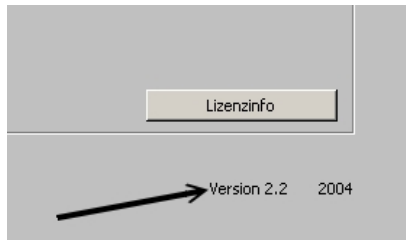


# Anleitung Datenimport von der alten Testfabrik (Access) in die neue Testfabrik von Teachershelp

1. Öffnen Sie die alte Testfabrik.
2. Klicken Sie auf das Wort „Version“ im unteren rechten Feld unter dem Button „Lizenzinfo“.  
Hinweis: Es ist keine Reaktion sichtbar. Klicken Sie sonst nirgendwo hin.



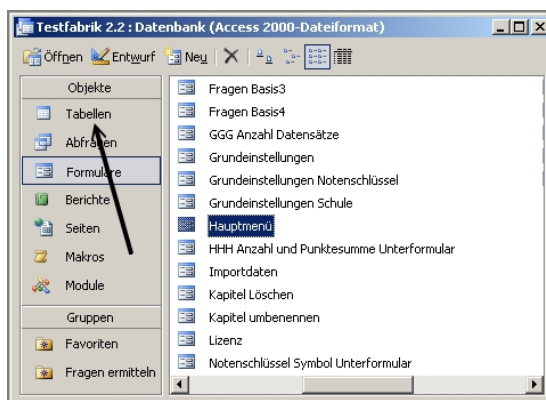
3. Klicken Sie auf Testfabrik beenden.



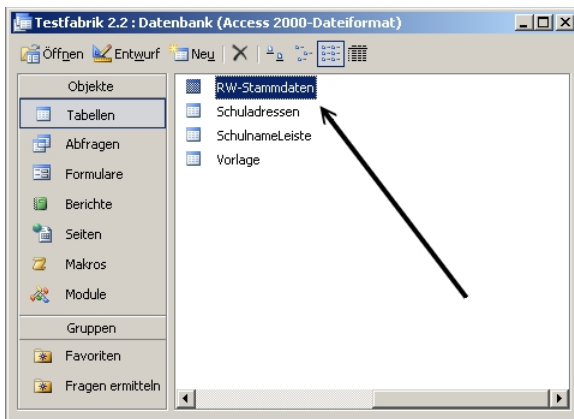
4. Öffnen Sie die alte Testfabrik wieder. Diesmal drücken Sie die Hochstelltaste auf der Tastatur beim Öffnen und lassen diese gedrückt.



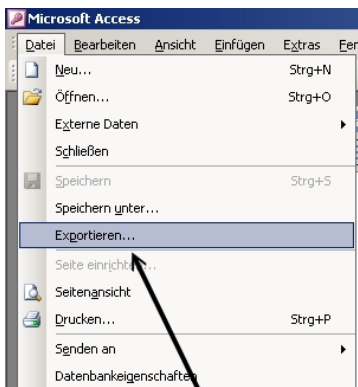
5. Sie sehen jetzt dieses Fenster. Klicken Sie auf den Menüpunkt Tabellen.



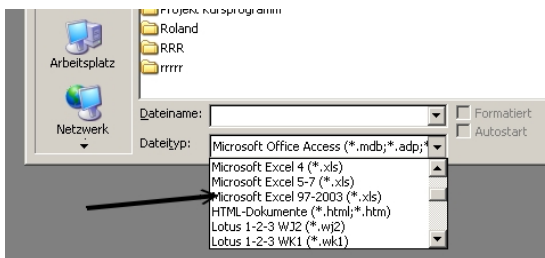
6. Markieren Sie die Datei RW-Stammdaten (nicht doppelklicken!).



7. Öffnen Sie jetzt das Menü „Datei“ und klicken Sie auf „Exportieren“.



8. Wählen Sie unter Dateityp „Microsoft Excel 97-2003“ aus.

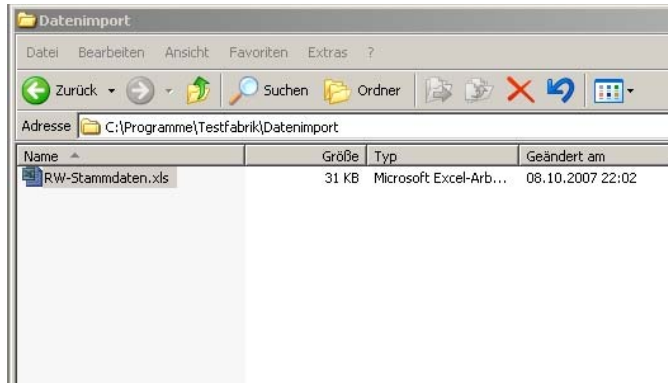


9. Der Dateiname trägt sich dann selbst ein. Exportieren Sie die Datei in ein Verzeichnis Ihrer Wahl.



10. Schließen Sie die alte Testfabrik.

11. Kopieren Sie die Datei „RW-Stammdaten.xls“, die Sie soeben erstellt haben in den **Ordner „Datenimport“** im Verzeichnis in dem die Testfabrik neu installiert wurde. Normalerweise ist die Testfabrik neu im Verzeichnis **C:\Programme\Testfabrik** zu finden.



12. Öffnen Sie die Testfabrik neu. Wählen Sie ein Fach aus, in das Sie die Daten importieren möchten. Gehen Sie nun in den Menüpunkt „Kapitel“. Dann wählen Sie in der Menüleiste „Datentausch“ und dann „Datenimport - alte Testfabrik“.



13. Die Daten werden nun importiert und stehen in einem eigenen Kapitel zur Aufteilung zur Verfügung.



14. Wie Sie die Daten in bestehende Kapitel aufteilen können, entnehmen Sie bitte dem Handbuch, das ebenfalls online unter <http://www.teachershelp.at/downloadbereich/handbuch.html> zum Download bereit steht.