



Abschnittskontrolle

Beispieldaten

1. Lehrgang 2007/08

Name: _____

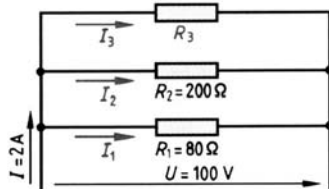
Datum: _____

Klasse: _____

Note: _____

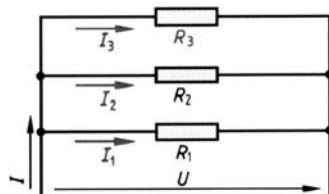
1. Die Parallelschaltung mit drei Widerständen liegt an 100V und nimmt 2A auf. Bekannt sind die Widerstände $R_1=80\Omega$ und $R_2=200\Omega$. Wie groß sind I_1 , I_2 , I_3 , R_3 und der Gesamtwiderstand R?

5



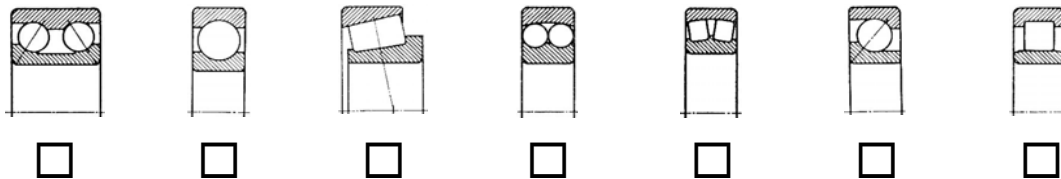
2. Die Parallelschaltung mit drei Widerständen liegt an 100V und nimmt 2A auf. Bekannt sind die Widerstände $R_1=80\Omega$ und $R_2=200\Omega$. Wie groß sind I_1 , I_2 , I_3 , R_3 und der Gesamtwiderstand R?

5



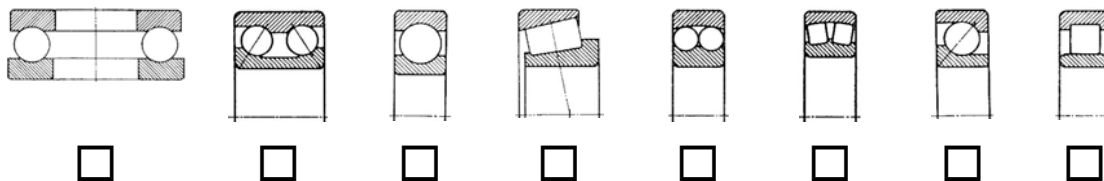
3. Kreuze jene Lager an, welche Radialkräfte und Axialkräfte aus einer Richtung aufnehmen können.

2



4. Kreuze jene Lager an, welche teilbar sind.

4



5. Stelle die Formel nach den einzelnen Größen um!

2

$$A = \frac{D^2 \cdot \pi}{4}$$

6. Stelle die Formel nach den einzelnen Größen um!

3

$$C = \frac{D-d}{L}$$



7. Stelle die Formel nach den einzelnen Größen um!

3

$$a = \frac{m \cdot (z_1 + z_2)}{2}$$

8. Welche Stromarten gibt es?

12

Wie werden diese Stromarten gekennzeichnet (Abkürzungen)?

Nenne jeweils min. 2 Beispiele!

Zeichne bei 3 verschiedenen Stromarten den Stromverlauf über der Zeit!

Stromart			
Kennzeichnung			
Anwendungsbeispiele			
Diagramm			

9. Wie groß ist der Gesamtwiderstand bei der Parallelschaltung von Widerständen?

2

10. Wie kann bei der Brinell-Härteprüfung nach dem Abmessen des Eindruckdurchmesser der Härtewert HB ermittelt werden?

4

a)

b)

11. Wie wird das Amperemeter zur Stromstärkenmessung am Verbraucher geschaltet?

2

Mache auch eine Skizze!

Bewertungsschlüssel:

Mögliche Punkte:

44

Erreichte Punkte:

+	⊕	○	⊖	-
44-41	40-37	36-30	29-22	21-0

www.teachershelp.at

Viel Erfolg!

